



FOUR ELEMENTS  
Rezidence & Spa

### Výměra místností

Předsíň	3,18 m <sup>2</sup>
Sociální zařízení	3,79 m <sup>2</sup>
Pokoj s kuch. koutem	13,13 m <sup>2</sup>
Ložnice	6,83 m <sup>2</sup>
Ložnice	9,90 m <sup>2</sup>

**Užitná plocha 36,83 m<sup>2</sup>**

Terasa	9,00 m <sup>2</sup>
Předzahrádka	25,00 m <sup>2</sup>
Parkování	ANO v ceně
Ski depot	ANO v ceně

### Společné prostory

- wellness s relax zónou
- slunná terasa s přístupem do řeky
- dětské hřiště
- lyžárna
- recepce
- multifunkční zelená plocha pro společenské využití (letní kino, barbecue, volejbal, badminton, a další sporty)

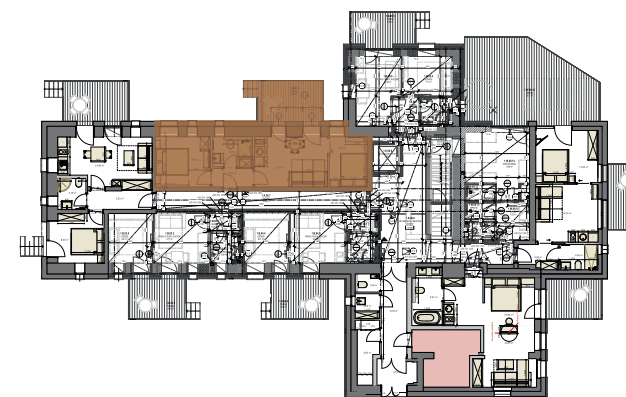
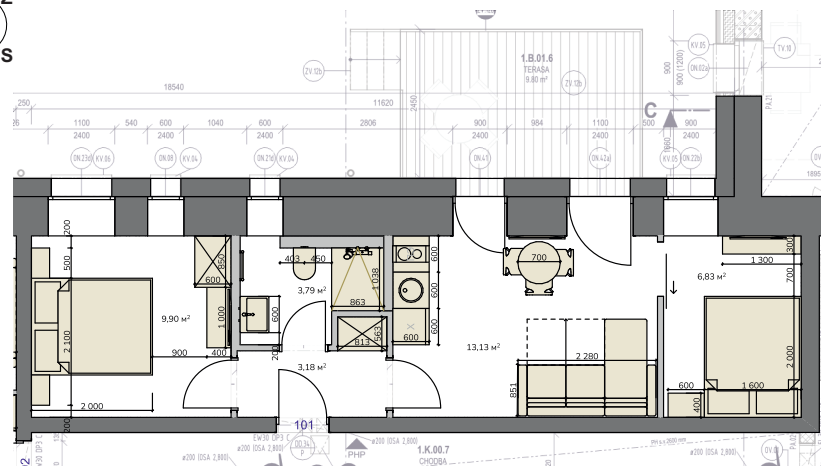
### Kontakt na prodejce

+420 777 754 042

sales@fourelements-jizerky.cz



## Apartmán 101 / 1 NP / 3+kk / 37,98 m<sup>2</sup>



Tento výkres byl zpracován pro marketingové účely. Plochy jednotlivých místností jsou pouze orientační. Developer si vyhrazuje právo na změnu. Interiérové vybavení na vizualizacích není součástí dodávky a je pouze ilustrativní. Rozsah dodávky je specifikován ve standardu.

