



FOUR ELEMENTS
Rezidence & Spa

Výměra místností

Předsíň	5,51 m ²
Sociální zařízení	3,18 m ²
Pokoj s kuch. koutem	14,95 m ²
Ložnice	8,40 m ²

Užitná plocha

Užitná plocha	32,04 m²
Terasa	18,00 m ²
Předzahrádka	45,00 m ²
Parkování	ANO v ceně
Ski depot	ANO v ceně

Společné prostory

- wellness s relax zónou
- slunná terasa s přístupem do řeky
- dětské hřiště
- lyžárna
- recepce
- multifunkční zelená plocha pro společenské využití (letní kino, barbecue, volejbal, badminton, a další sporty)

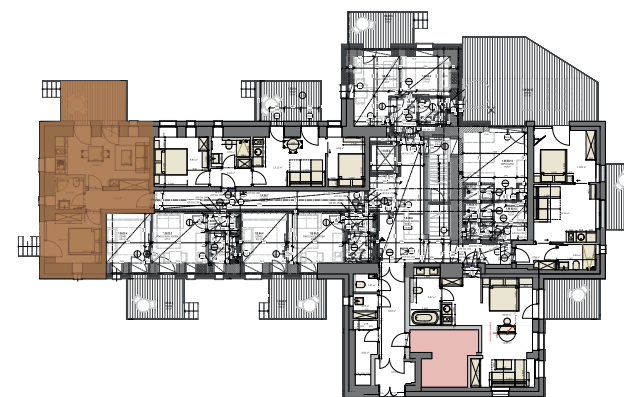
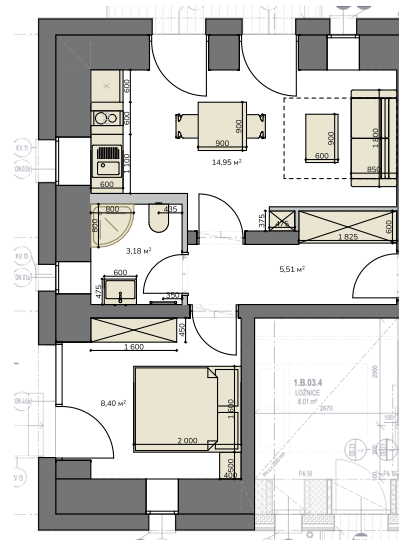
Kontakt na prodejce

+420 777 754 042

sales@fourelements-jizerky.cz



Apartmán 106 / 1 NP / 2+kk / 34,01 m²



Tento výkres byl zpracován pro marketingové účely. Plochy jednotlivých místností jsou pouze orientační. Developer si vyhrazuje právo na změnu. Interiérové vybavení na vizualizacích není součástí dodávky a je pouze ilustrativní. Rozsah dodávky je specifikován ve standardu.

