



FOUR ELEMENTS  
Residence & Spa

### Výměra místností

Předsíň	1,98 m <sup>2</sup>
Sociální zařízení	3,28 m <sup>2</sup>
Pokoj s kuch. koutem	15,80 m <sup>2</sup>
Ložnice	13,16 m <sup>2</sup>
Sociální zařízení	5,76 m <sup>2</sup>
Šatna	3,13 m <sup>2</sup>

**Užitná plocha 43,11 m<sup>2</sup>**

Parkování ANO v ceně

Ski depot ANO v ceně

### Společné prostory

- wellness s relax zónou
- slunná terasa s přístupem do řeky
- dětské hřiště
- lyžárna
- recepce
- multifunkční zelená plocha pro společenské využití (letní kino, barbecue, volejbal, badminton, a další sporty)

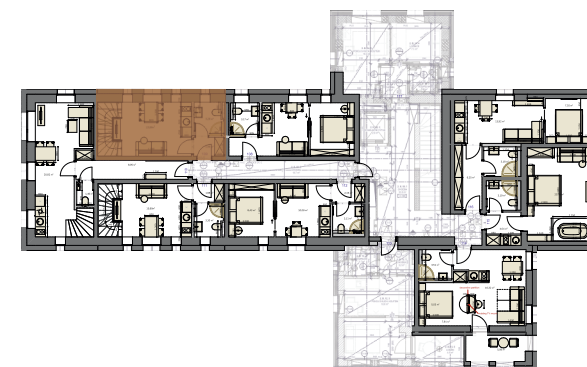
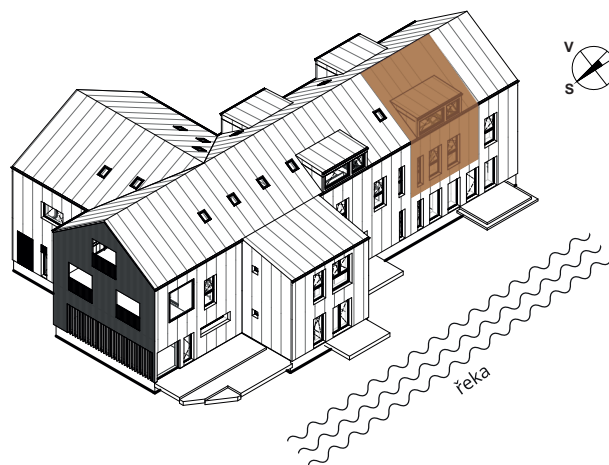
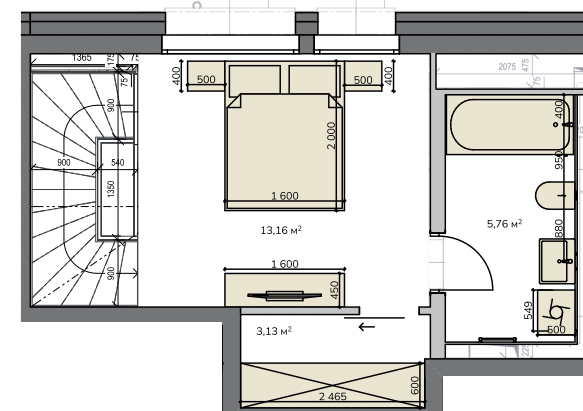
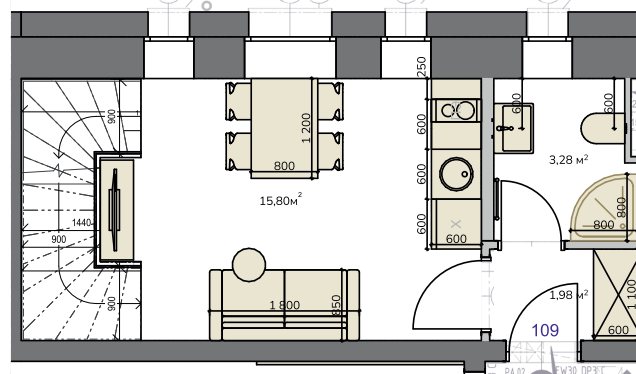
### Kontakt na prodejce

+420 777 754 042

sales@fourelements-jizerky.cz



## Apartmán 109 / 2 NP / 2+kk / 47,50 m<sup>2</sup>



Tento výkres byl zpracován pro marketingové účely. Plochy jednotlivých místností jsou pouze orientační. Developer si vyhrazuje právo na změnu. Interiérové vybavení na vizualizacích není součástí dodávky a je pouze ilustrativní. Rozsah dodávky je specifikován ve standardu.

