



FOUR ELEMENTS
Rezidence & Spa

Výměra místností

Sociální zařízení	3,51 m ²
Pokoj s kuch. koutem	16,32 m ²
Ložnice	7,91 m ²

Užitná plocha

27,74 m²

Terasa	4,50 m ²
Parkování	ANO v ceně
Ski depot	ANO v ceně

Společné prostory

- wellness s relax zónou
- slunná terasa s přístupem do řeky
- dětské hřiště
- lyžárna
- recepce
- multifunkční zelená plocha pro společenské využití (letní kino, barbecue, volejbal, badminton, a další sporty)

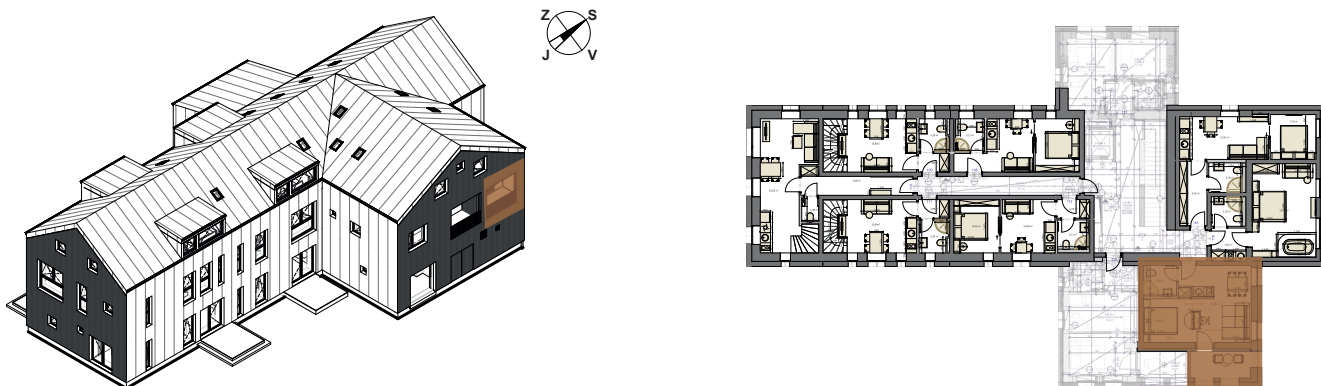
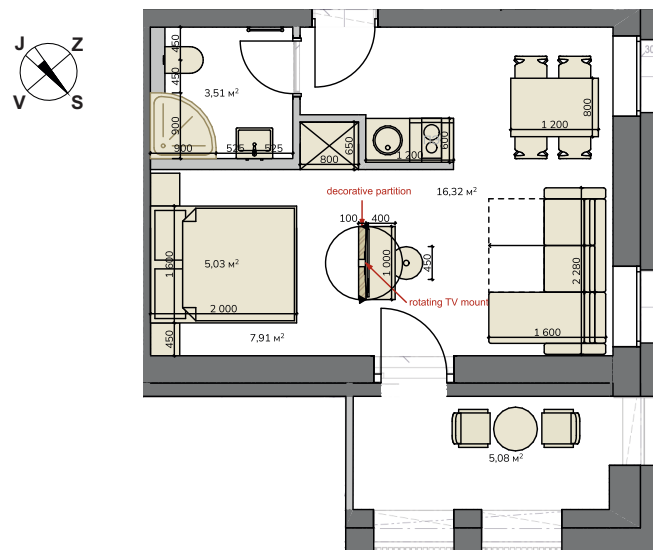
Kontakt na prodejce

+420 777 754 042

sales@fourelements-jizerky.cz



Apartmán 114 / 2 NP / Suite / 28,50 m²



Tento výkres byl zpracován pro marketingové účely. Plochy jednotlivých místností jsou pouze orientační. Developer si vyhrazuje právo na změnu. Interiérové vybavení na vizualizacích není součástí dodávky a je pouze ilustrativní. Rozsah dodávky je specifikován ve standardu.

