



FOUR ELEMENTS  
Residence & Spa

### Výměra místností

Předsíň	3,45 m <sup>2</sup>
Sociální zařízení	3,03 m <sup>2</sup>
Pokoj s kuch. koutem	11,74 m <sup>2</sup>
Ložnice	11,89 m <sup>2</sup>

### Užitná plocha

**30,11 m<sup>2</sup>**

Parkování	ANO v ceně
Ski depot	ANO v ceně

### Společné prostory

- wellness s relax zónou
- slunná terasa s přístupem do řeky
- dětské hřiště
- lyžárna
- recepce
- multifunkční zelená plocha pro společenské využití (letní kino, barbecue, volejbal, badminton, a další sporty)

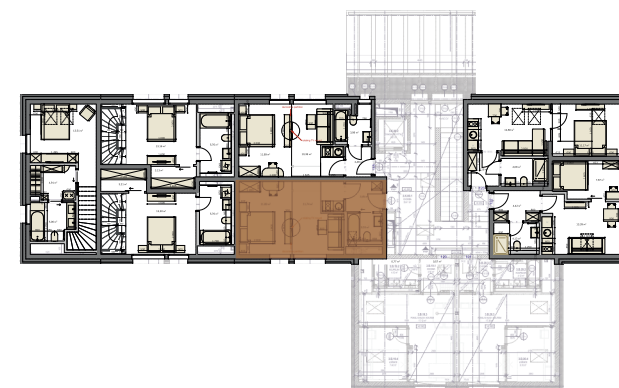
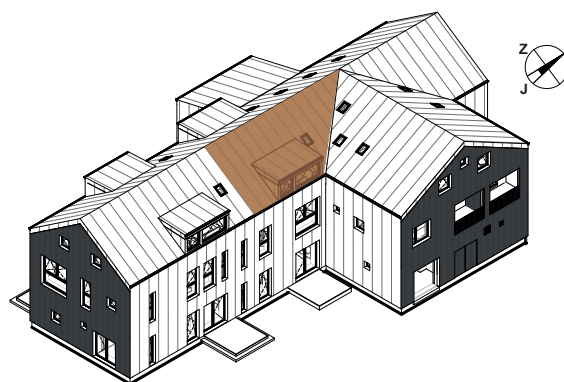
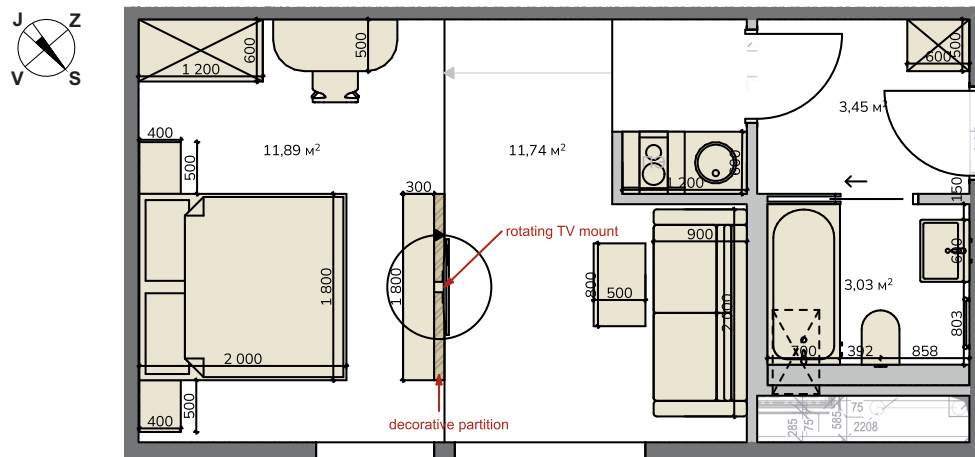
### Kontakt na prodejce

+420 777 754 042

sales@fourelements-jizerky.cz



## Apartmán 119 / 3 NP / Suite / 31,80 m<sup>2</sup>



Tento výkres byl zpracován pro marketingové účely. Plochy jednotlivých místností jsou pouze orientační. Developer si vyhrazuje právo na změnu. Interiérové vybavení na vizualizacích není součástí dodávky a je pouze ilustrativní. Rozsah dodávky je specifikován ve standardu.

