



FOUR ELEMENTS
Residence & Spa

Výměra místností

Sociální zařízení	2,46 m ²
Předsíň	2,13 m ²
Obývací pokoj	17,46 m ²
Ložnice	8,07 m ²

Užitná plocha **30,12 m²**

Balkon 3,22 m²

Společné prostory

- wellness
- biotop se saunovým světem
- fitness
- restaurace
- bar
- kino
- dětská herna
- prádelna
- konferenční místnosti s kapacitou až 150 osob

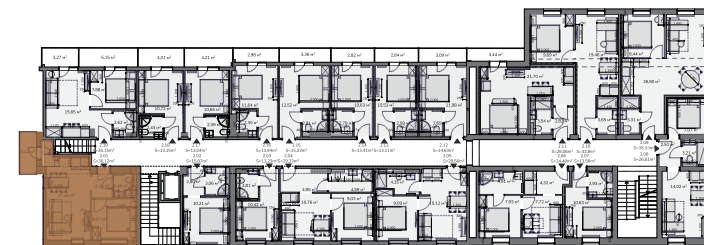
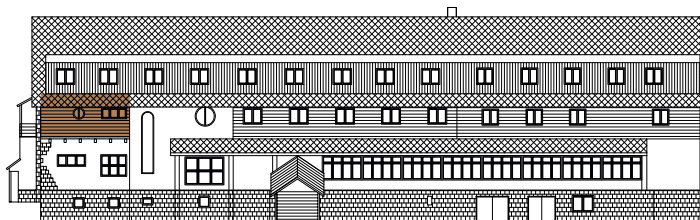
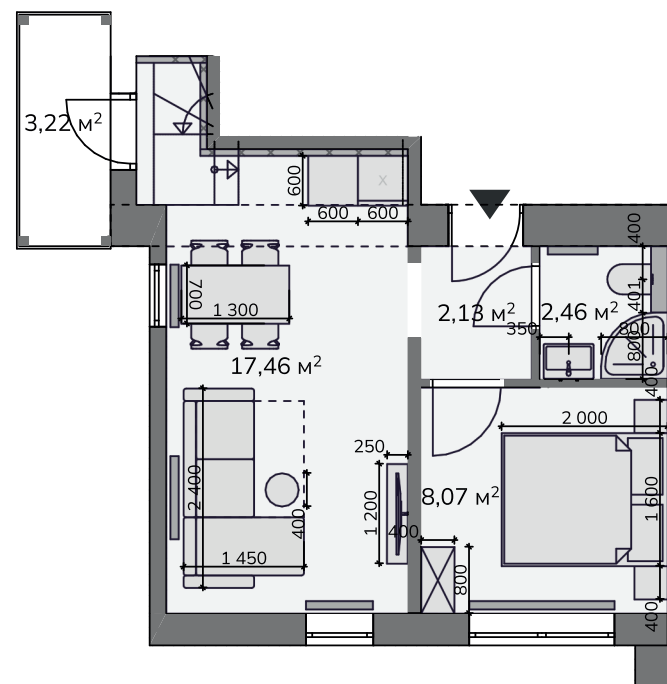
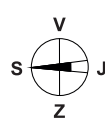
Kontakt na prodejce

+420 777 754 042

sales@fourelements-jizerky.cz



Apartmán 2.01 / 2 NP / 2+kk / 30,12 m²



Tento výkres byl zpracován pro marketingové účely. Plochy jednotlivých místností jsou pouze orientační. Developer si vyhrazuje právo na změnu. Interiérové vybavení na vizualizacích není součástí dodávky a je pouze ilustrativní. Rozsah dodávky je specifikován ve standardu.