



FOUR ELEMENTS  
Residence & Spa

### Výměra místností

|                   |                      |
|-------------------|----------------------|
| Sociální zařízení | 3,21 m <sup>2</sup>  |
| Předsíň           | 2,51 m <sup>2</sup>  |
| Obývací pokoj     | 14,02 m <sup>2</sup> |
| Ložnice           | 7,07 m <sup>2</sup>  |

Užitná plocha **26,81 m<sup>2</sup>**

### Společné prostory

- wellness
- biotop se saunovým světem
- fitness
- restaurace
- bar
- kino
- dětská herna
- prádelna
- konferenční místnosti s kapacitou až 150 osob

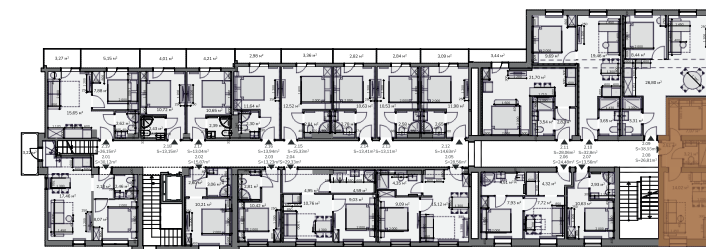
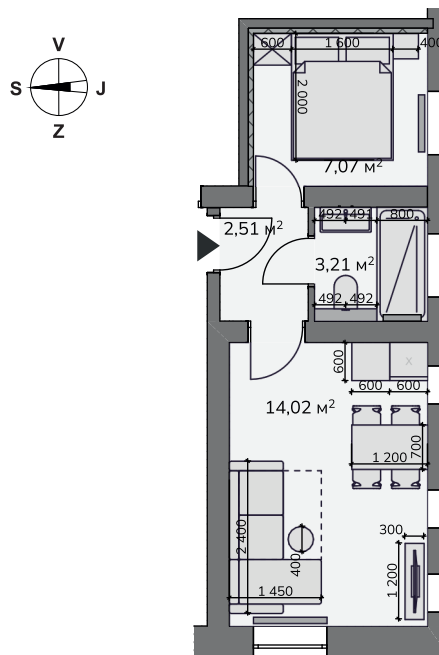
### Kontakt na prodejce

+420 777 754 042

sales@fourelements-jizerky.cz



## Apartmán 2.08 / 2 NP / 2+kk / 26,81 m<sup>2</sup>



Tento výkres byl zpracován pro marketingové účely. Plochy jednotlivých místností jsou pouze orientační. Developer si vyhrazuje právo na změnu. Interiérové vybavení na vizualizacích není součástí dodávky a je pouze ilustrativní. Rozsah dodávky je specifikován ve standardu.