



FOUR ELEMENTS
Residence & Spa

Výměra místností

Sociální zařízení	2,62 m ²
Obývací pokoj	15,65 m ²
Ložnice	7,88 m ²

Užitná plocha

26,15 m²

Balkon

8,42 m²

Společné prostory

- wellness
- biotop se saunovým světem
- fitness
- restaurace
- bar
- kino
- dětská herna
- prádelna
- konferenční místnosti s kapacitou až 150 osob

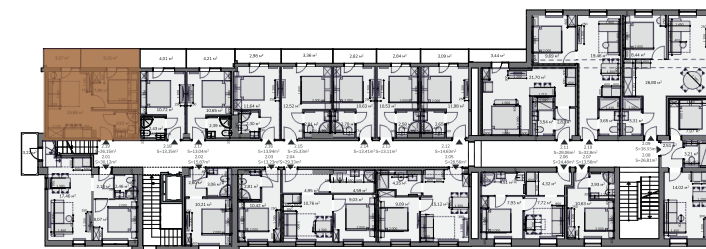
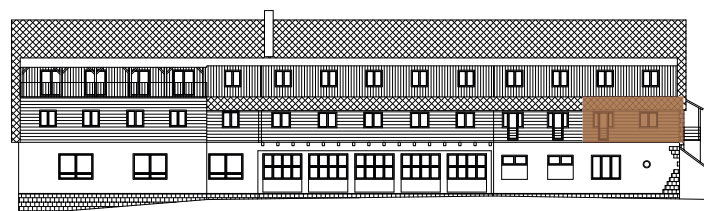
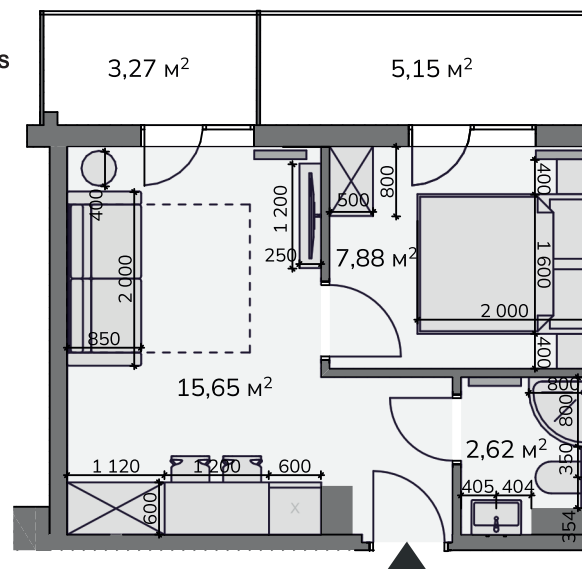
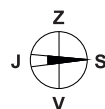
Kontakt na prodejce

+420 777 754 042

sales@fourelements-jizerky.cz



Apartmán 2.19 / 2 NP / 2+kk / 26,15 m²



Tento výkres byl zpracován pro marketingové účely. Plochy jednotlivých místností jsou pouze orientační. Developer si vyhrazuje právo na změnu. Interiérové vybavení na vizualizacích není součástí dodávky a je pouze ilustrativní. Rozsah dodávky je specifikován ve standardu.